

## Conseil de quartier Centre Val Fleury

### Réunion de travail #3 du jeudi 14 juin 2022

---

**Présidence de séance :** Christel CARDOSO et Virginie SENECHAL, conseillères municipales.

**Responsables administratifs :** Vincent METIVIER, directeur du cabinet, Guillemette MATHIEU, directrice des Bâtiments, Florentin SOLOIS, responsable stratégies de communication et participation citoyenne.

### POINT D'INFORMATION

---

#### GARE RER C ET SES ABORDS

Les travaux de mise en accessibilité de la gare du RER C touchent à leur fin.

L'aménagement du RELAY est en cours. Le premier ascenseur installé fin mai, côté bâtiment voyageurs, entrera en fonction dans les prochaines semaines. Des travaux de nuits sont prévus pour livrer l'ascenseur place Brousse, qui sera actif à l'automne 2022. A la demande de l'un des conseillers de quartier, il est précisé que l'ascenseur place Brousse sera en mesure d'accueillir des vélos.

GPSO va profiter de la période estivale pour reprendre les garde-corps du pont Banès. Ces travaux s'opéreront pendant l'interruption de circulation du RER C, entre juillet et août. Des protections seront installées le temps des travaux. En parallèle de ces travaux, GPSO mène actuellement une réflexion pour réhabiliter le local à vélo situé à côté de la Gare. Le réaménagement de la place Jean Jaurès est aussi à l'étude.

#### POTAGER DU DAUPHIN

L'enfouissement des réseaux aériens est en cours dans le quartier. L'association des riverains du quartier mène actuellement un sondage auprès des habitants sur les aménagements à réaliser. Une réunion sera proposée aux riverains par la Ville et GPSO le 8 septembre pour lancer la concertation sur la circulation dans le quartier.

#### PLACE RABELAIS

La portion de rue devant les commerces va passer en sens unique dans le sens République-Jacqueminot pour sécuriser le carrefour.

Un conseiller s'interroge sur l'absence de signalétique vélo au sol sur ce tronçon. Il est rappelé qu'il n'y a aucune obligation réglementaire sur les contre-sens cyclables dans les villes comme Meudon où la circulation est limitée à 30km/h. Une signalétique est mise en place lorsqu'un risque est identifié.

Certains conseillers souhaitent savoir si la fermeture à la circulation de cet espace a été étudiée. S'agissant d'une voie de desserte pour la rue de la République très empruntée, cette option a rapidement été écartée.

## **GROUPE SCOLAIRE DU VAL**

Ces travaux s'inscrivent dans le programme de travaux estivaux menés chaque année dans les écoles. Ce projet consiste à améliorer la qualité de l'air en renforçant la ventilation naturelle et le confort thermique des enfants. Les préaux seront également rénovés.

La Ville travaille actuellement sur un projet d'extension de l'accueil de loisirs. Ce projet est conditionné à l'achat de deux parcelles jouxtant le groupe scolaire.

## **ECO-ATELIER PIERRE RABHI**

Ce nouvel espace dédié à la transition écologique sur le site des Sablons, en contrebas de l'Observatoire, a pour objectif de soutenir et accompagner la transition écologique meudonnaise. Il sera un lieu ressources pour les partenaires associatifs. Le bâtiment entièrement rénové comprendra une salles d'ateliers, une cuisine pédagogique, un jardin en permaculture ainsi qu'un parterre fleuri.

L'éco-atelier a été inauguré le 25 juin, ainsi qu'un poulailler participatif juste à côté, projet lauréat du budget participatif 2021.



## **HANGAR Y**

Des travaux de réhabilitation sont en cours au Hangar Y. Le Hangar Y ouvrira ses portes au printemps 2023 pour devenir un lieu événementiel autour de l'art. D'ici là, un vaste programme de préfiguration est proposé.

Le site accueille le Perchoir Y jusqu'au mois de septembre. Cette guinguette éphémère est tenue par Adrien Cachot, le gagnant de Top-chef.

Jusqu'à la mi-octobre, des ateliers autour d'une œuvre ou d'un artiste seront proposés aux scolaires et aux associations. Enfin, le Hangar Y accueillera les 22, 23, 24 et 25 septembre la 4<sup>ème</sup> édition du festival Star's Up Meudonnais, le festival de l'espace, la science, l'astronomie et l'aéronautique.

Plusieurs conseillers ont évoqué les nuisances sonores. Les responsables du Perchoir se sont engagés à envoyer des techniciens pour déposer des boîtiers permettant de mesurer les décibels et de prendre des mesures en fonction des résultats obtenus. Il faut néanmoins que les plaignants acceptent la venue des techniciens à leur domicile.

## ATELIERS

---

### ATELIER QUEL USAGE DU BUDGET DU CONSEIL DE QUARTIER ?

Les Conseils de quartiers dispose d'un budget de fonctionnement de 3000 € TTC pour animer le quartier et créer du lien social. Suite à l'atelier, plusieurs propositions ont été retenues. Ainsi pour 2022 est prévue une présence du Conseil de quartier sur le marché en parallèle de l'événement municipal du Beaujolais Nouveau. Les modalités pratiques restent à travailler.

Pour 2023, avec l'aide d'une Société de conception, le Conseil de quartier Centre-Val-Fleury organisera un Escape Game autour du quartier. Ce jeu de pistes autour d'énigmes sur le quartier se soldera par un pot de l'amitié. La date et le lieu sont encore à définir.

### ATELIER MODERNISATION DU COMPLEXE RENE LEDUC

Les équipements du complexe René Leduc ne répondent plus pleinement aux attentes des Meudonnais, notamment la piscine Guy Bey. C'est pourquoi une réflexion quant à la modernisation de ces équipements est menée par les services.

Ce projet à moyen terme (échéance 2027) propose :

- **D'installer un espace aquatique plus adapté en conservant le bassin de 50 mètres ;**
- **De fluidifier l'accès, le stationnement et le sens de circulation** autour du complexe
- **D'améliorer l'intégration des bâtiments dans l'environnement**
- **D'entamer une réflexion sur un 2<sup>ème</sup> gymnase, sur la possible présence de tiers-lieux et de salles polyvalentes multi activités.**

Concernant la Piscine Guy Bey, les participants ont mis en avant la nécessité d'une zone petite enfance et d'adapter le bassin de 50 mètres à la compétition. Il a été souligné qu'un espace bien-être et de remise en forme à la carte ainsi que des toboggans seraient les bienvenus. L'intégration d'une esplanade et des accès pour les personnes en situation de handicap a également été mentionnée.

L'aménagement d'un mur d'escalade en accès libre et d'une salle de gymnastique a été évoquée pour le gymnase.

Les conseillers de quartiers désirent que les salles polyvalentes soient mises à disposition des associations et qu'elles accueillent un espace bien être. Les participants ont été favorables à la création d'un tiers-lieu de sociabilisation et de restauration.

Un nouvel atelier sera proposé à l'avenir sur le projet pour affiner les besoins.

### ATELIER PETITE ENFANCE, PROJECTIONS DEMOGRAPHIQUES

A la demande de certains conseillers en début de mandat, un atelier a été animé par Audrey JENBACK, conseillère municipale, sur la petite enfance. Il a été rappelé la pluralité des modes de garde à Meudon, municipaux comme privés ou associatifs.

Ce temps d'échange a permis d'expliquer la pénurie de personnel dans le secteur en raison des difficultés de recrutement, ce qui contraint les capacités d'accueil de la Ville. Le nombre de places en crèche est déterminé par le nombre de professionnels en accord avec le taux d'encadrement.

Pour y pallier, la Ville achète régulièrement des places des berceaux dans des structures privées. La Mairie a également pris des mesures exceptionnelles en faisant appel à de l'interim de longue durée.

Un conseiller s'enquiert du projet pédagogique meudonnais. Si certains nouveaux meudonnais ont le sentiment d'un « *laisser-faire* », Audrey JENBACK rappelle que le projet pédagogique meudonnais est inspiré de grands pédagogues et de techniques Montessoriennes. Aussi, elle invite les Meudonnais à ne pas hésiter à contacter le service Jeunesse pour échanger à ce sujet et faire remonter toute expérience vécue avec les crèches.

---

Meudon, le 17 juin 2022



**CONSEIL DE QUARTIER**

# Réunion de travail #3

Centre Val Fleury – mardi 14 juin 2022

## Ordre du jour

**19h** Introduction par C.CARDOSO ; V.SENECHAL

**19h05** **Actualités**

- Travaux
- Extension de l'accueil de loisirs du Val
- Programme de préfiguration du Hangar Y
- Eco-atelier Pierre Rabhi

**19h45** **Travail en ateliers**

1. Que faire avec le budget de fonctionnement du Conseil de quartier ?
2. Complexe René Leduc : Modernisation des équipements avec G. MATHIEU
3. Petite enfance, Projections démographiques avec A. JENBACK

**20h30** **Restitution des ateliers**

# ACTUALITÉS

## Gare RER C



- **Aménagement intérieur RELAY :**

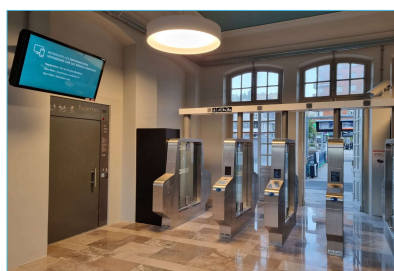
Jun 2022

- **Garde-corps du pont Banès :**

Été 2022

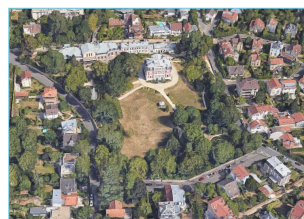
- **Ascenseur place Brousse :**

Fin octobre 2022



## Travaux

- **Potager du Dauphin :**  
Sondage des riverains par l'ARQP sur les travaux à réaliser.  
Des scénarios d'aménagement seront ensuite proposés à la concertation des riverains par la Ville
  
- **Aménagements autour de la gare RER :**  
Fin des travaux d'accessibilité de la gare en octobre.  
Ensuite, réflexion sur le réaménagement de l'ancien local Véligo et de la place Jean Jaurès
  
- **Place Rabelais :**  
Passage en sens unique de la place Rabelais vers République (devant les commerces)



## Ecole du Val



La requalification des préaux est prévue cet été

### Travaux à l'été 2022

- **Améliorer la qualité de l'air** en renforçant la ventilation naturelle
- Renforcer le confort thermique des enfants et diminuer la consommation d'énergies

**⚠ Les délais d'approvisionnement sont allongés du fait de nombreuses pénuries.**

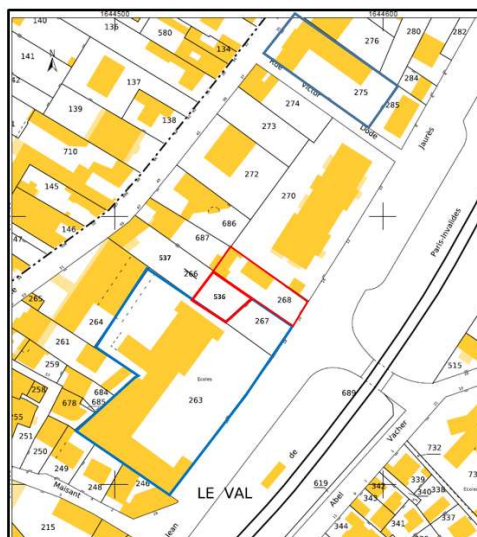
La crèche de la Croix du Val va également bénéficier de travaux d'étanchéité de la toiture

## Extension de l'accueil de loisirs du Val

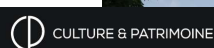
Restructuration du groupe scolaire Le Val lié à l'achat de deux parcelles (650 m<sup>2</sup>) à côté de l'école du Val

→ Projet d'extension de l'accueil de loisirs

-  Propriété communale
-  Projet d'acquisition



## Hangar Y



Un projet autour de 3 piliers :

- La culture
- Événementiel
- Science et patrimoine



Un programme de préfiguration pour faire découvrir le travail de restauration du monument historique

**Le Perchoir Y** : une guinguette d'été éphémère d'Adrien Cachot=  
Jeudi au vendredi de 18h à 2h, samedi de 12h à 2h, dimanche de 12h à 21h





## Hangar Y

- **Fête de la musique :**  
Mardi 21 juin à partir de 19h  
Musique classique avec l'École Normale Cortot, jazz avec La Boutique Jazz, soul blues avec Mareme et DJ set.
- **Ateliers scolaires et associations**  
**Été à mi-octobre**  
6 ateliers artistiques par la Fondation Art Explora pour faire collaborer autour d'une œuvre un artiste, des scolaires et des associations meudonnaises
- **Festival Star's Up 2022**  
**Jeudi 22 au 25 septembre**  
Festival espace, science, astronomie, aéronautique



## ÉCO-ATELIER PIERRE RABHI

Un nouvel espace dédié à la **transition écologique** sur le site des Sablons :

- Soutenir et accompagner les Meudonnais dans leurs projets
- Un lieu ressources pour les partenaires associatifs

Un bâtiment entièrement rénové :

- Salles d'ateliers
- Cuisine pédagogique
- Jardin en permaculture
- Parterre fleuri



## **TRAVAIL EN ATELIERS**

## **QUE FAIRE AVEC LE BUDGET DU CONSEIL DE QUARTIER ?**

## Budget du Conseil de quartier

Le Conseil de quartier dispose d'un budget de fonctionnement de **3000 €** chaque année.

### Art. 5.1 du règlement :

« Les Conseils de quartier disposent d'un budget de fonctionnement, pouvant servir à des fins de communication ou d'organisation d'événements festifs **pour animer les quartiers et créer du lien social.** »

→ Quelle utilisation pour le Conseil de quartier Meudon-la-Forêt ?

### Exemples de réalisations d'autres Conseils de quartier

- **Meudon sur Seine – Bellevue** : Fête des guinguettes
- **Saint-Michel sur Orge** : Mise en place d'un concours de décoration de Noël
- **Belleville- Paris XX<sup>ème</sup>** : Impression d'un journal des Conseils de quartier
- **Belleville- Paris XX<sup>ème</sup>** : Grand concours de poésie

## Restructuration René Leduc

Études sur la modernisation de la piscine et des salles d'activité et du gymnase



### Objectifs du projet :

- Proposer un espace aquatique plus adapté **en conservant le bassin de 50 mètres**
- **Fluidifier l'accès et le stationnement** autour du complexe
- Améliorer l'intégration des bâtiments dans l'environnement
- Réflexion sur un 2<sup>ème</sup> gymnase et proposer des tiers-lieux

**Fin estimée du projet :  
Courant 2027**

15

## PETITE ENFANCE, PROJECTIONS DEMOGRAPHIQUES

## Petite enfance

### Des structures municipales pour la garde des tout-petits

#### 4 crèches municipales de 60 berceaux

- Crèche Bellevue
- Crèche de la Croix du Val
- Crèche Marthe Hamelin
- Crèche les Montalets

#### 4 Haltes garderie municipales de 20 berceaux

- Haltes Bellevue
- Haltes Nicolas Poussin
- Haltes Trivaux
- Halte des Montalets (15 berceaux)



#### 2 pôles de crèches familiales

- Un pôle à Meudon, un à Meudon-la-Forêt
- 21 assistantes maternelles

**Le Relais Petite Enfance informe et accompagne gratuitement les parents**

## Petite enfance

### Les autres modes de garde d'enfants

#### Les crèches parentales demandent l'implication des parents qui contribuent à la vie de la crèche

- Crèche Chrysalides
- Crèches les Petits Pirates
- Crèche des Petits As
- Crèche Copains d'abords

#### Des crèches privées dans lesquelles la Ville réserve des berceaux pour les Meudonnais

- Babilou Arnaudet
- Rivoli
- Petits Dragons
- Petits Chaperon Rouge
- Maison bleu



## Petite enfance

Les métiers de la petite enfance sont exposés à des **pénuries de personnel importantes en raison des difficultés de recrutement.**

### QUEL IMPACT POUR LES FAMILLES ?

Le nombre de place attribuées est déterminé par le nombre de professionnelles et la réglementation en vigueur qui impose un taux d'encadrement strict.

→ **Limitation des places disponibles en crèche**



**Réflexion de la Ville pour pallier ces difficultés de recrutement**

## RESTITUTION DES ATELIERS

# VOS QUESTIONS