



MEUDON

UN ECOSYSTÈME D'INNOVATION

MEUDON, UN HUB HISTORIQUE D'INNOVATIONS

Meudon, riche de son patrimoine scientifique et technologique, a construit son identité autour d'institutions emblématiques telles que l'Observatoire de Meudon, l'ONERA, le CNRS ou encore le Hangar Y. Aujourd'hui, ce dynamisme est porté par un maillage d'entreprises innovantes qui s'implantent sur son territoire, faisant de Meudon un acteur clé du développement numérique au sein de Grand Paris Seine Ouest (GPSO).

L'ambition de Meudon est claire : devenir un pôle majeur de l'innovation numérique, en créant des synergies entre entreprises, chercheurs, et institutions. Pour cela, nous misons sur la création d'espaces d'échange et de collaboration, convaincus que l'humain et l'intelligence collective sont au fondement de toute innovation.

Au-delà de l'attractivité économique du territoire, notre objectif est de démocratiser les nouvelles technologies pour qu'elles deviennent des outils au service de la population.

L'enjeu est de taille : chaque citoyen doit trouver sa place dans cette révolution permanente du numérique, en utilisant la technologie pour améliorer son quotidien et lui permettre de nouvelles opportunités.

Le numérique est aussi une formidable opportunité pour améliorer les services publics. L'intégration de technologies avancées telles que l'intelligence artificielle permettra de rendre l'administration plus réactive et efficace, à condition que les agents soient formés et accompagnés.

Enfin, Meudon s'engage pleinement dans une démarche de numérique responsable, en œuvrant pour réduire l'empreinte écologique des infrastructures digitales et valoriser leurs externalités négatives telle que la récupération de la chaleur fatale des data centers. Nous croyons fermement que le numérique peut être un levier puissant de progrès économique, social et environnemental.



« Chaque citoyen doit pouvoir trouver sa place dans cette révolution permanente du numérique »

47 015

habitants

22 494

salariés

54%

des emplois dans les technologies de pointe et le numérique

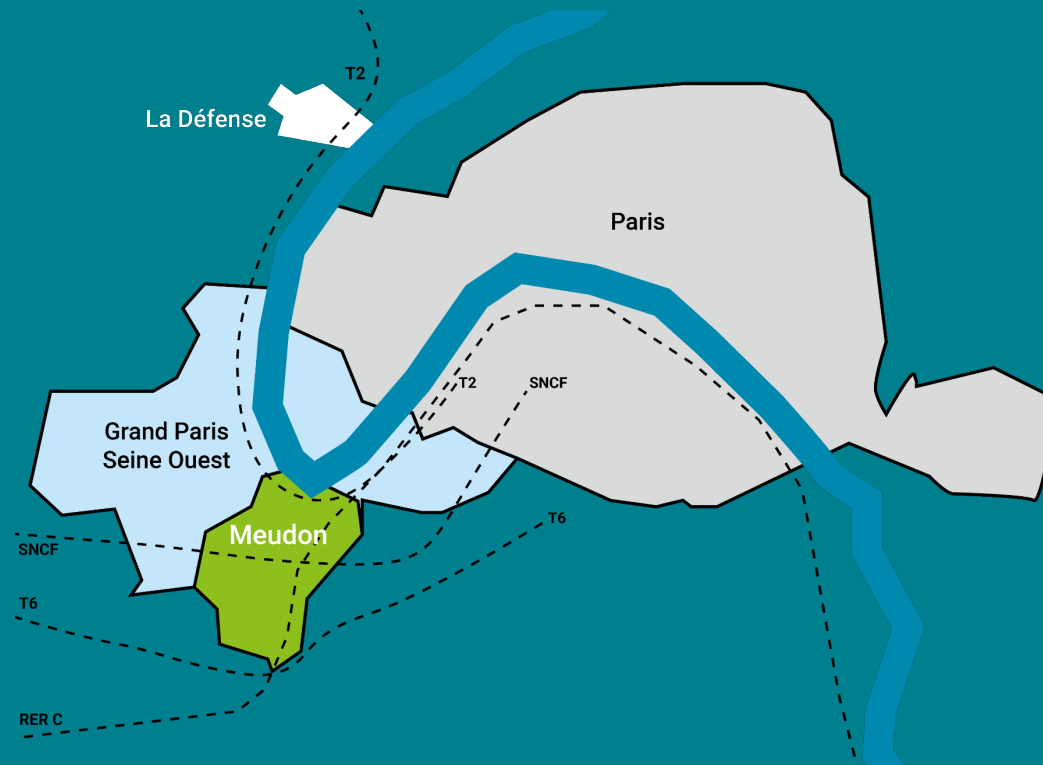
290 000 m²

bureaux

624

entreprises

ayant au moins un salarié



Des tech leaders

dans leur domaine : HP France, Thalès, Cap Gemini, Bouygues, Dassault systèmes, Equinix, Esri...

30 680 €

Salaire médian

GRANDE PERSPECTIVE DE LA SCIENCE ET L'INNOVA



Zone tertiaire de Meudon-la-Forêt



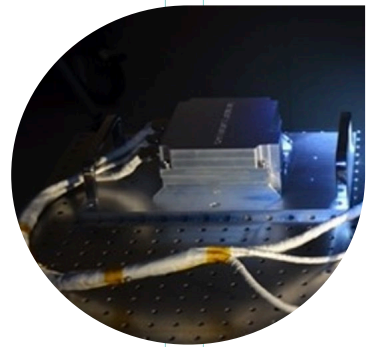
● Hub digital

● Data Center



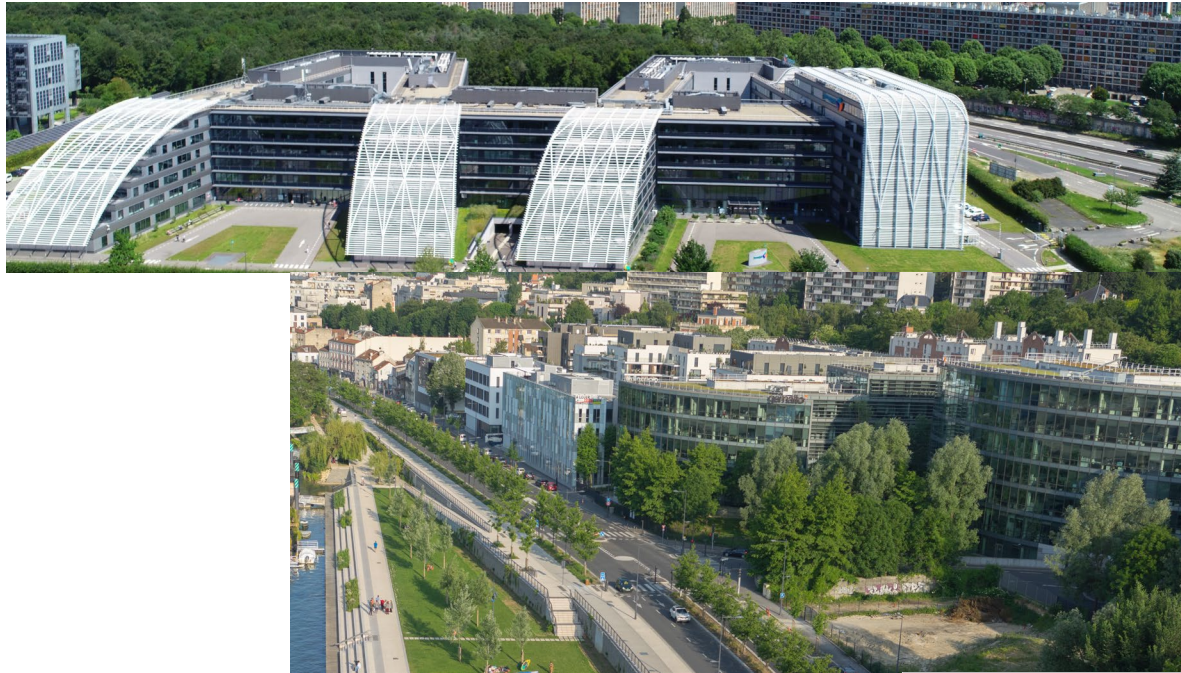












ÉCOSYSTÈME

Aux côtés de la dynamique entrepreneuriale de ses acteurs économiques et face aux nouveaux défis sociétaux, Meudon fait de l'innovation la ligne forte de son développement.

BÂTIR UNE VISION COMMUNE



S'appuyant sur ces forces vives économiques, et à partir d'un réseau solide de partenaires publics, Meudon entend créer une vision commune d'un territoire tourné vers l'innovation et le numérique pour s'adapter aux grandes transitions.

Comité Grandes Perspectives

Réunissant les grandes entreprises de la tech' basées à Meudon et les institutions historiques du territoire, la Ville a créé le comité Grandes Perspectives afin de créer un réseau de concertation sur les grands projets structurants du territoire et développer les synergies.

UNE GOUVERNANCE DE L'INNOVATION PARTAGÉE

La Ville agit de concert avec ses partenaires institutionnels dans de nombreux domaines de spécialisation :



L'établissement public territorial a développé une politique publique dite de « Territoire Intelligent » permettant d'expérimenter et de développer des solutions numériques accroissant la qualité de service aux usagers tout en mettant en œuvre les principes de la ville durable et de la sobriété.



Seine Ouest entreprise et emploi, facilite, avec la Ville, l'implantation d'entreprises du numérique et leur développement sur le territoire de GPSO.



Le réseau des acteurs de l'innovation de Grand Paris Seine Ouest pour fédérer les énergies, accroître la visibilité des entreprises innovantes et participer à des projets communs.



Le Département soutient et participe au développement des pôles d'excellence du numérique tout en le rendant accessible avec des événements tel que les Digital Games.



Le syndicat mixte Seine et Yvelines Numérique accompagne la Ville dans le déploiement de sa politique numérique éducative.



L'Afnor, au sein de laquelle Meudon est particulièrement active sur la question du cloud souverain.

LES INNOVATEURS



Chez HP, nous avons un engagement qui est celui de nos fondateurs. On est certes un géant de la tech', mais on ne veut laisser personne sur le bord de la route. C'est ce qu'on appelle chez nous le No one left behind. Pour cela, on travaille en écosystème, avec les collectivités territoriales pour avoir une action adaptée aux besoins du territoire.

Aurélie Guillemette
Directrice générale adjointe
de HP France



Je dois beaucoup à Meudon. L'ensemble des entreprises que j'ai créées, toutes ont trouvé leur inspiration à Meudon. Il y a dans cette ville une facilité à se connecter les uns aux autres.

Gilles BABINET
Co-président du Conseil national
du numérique



Une connexion n'est pas seulement numérique, elle rejoint chaque personne dans ce qu'elle est. Aujourd'hui Withings est fière de participer, avec des objets connectés, à une transformation de la santé au quotidien. Je me plais énormément à Meudon et mes activités en sont toujours proches.

Éric CARREEL
Président de Withings

LES INNOVATEURS



Meudon est une terre d'innovation et d'inspiration depuis plus de 150 ans. Nous cherchons à accroître l'attractivité du territoire en développant encore plus l'écosystème meudonnais

Jean - Luc CYROT
Président fondateur
de Meudon Valley



L'écosystème d'Elles@ Meudon cultive l'entrepreneuriat local au féminin. Il s'enrichit continuellement de nouveaux talents !

Sophie LUKSENBERG
Présidente de Elles@Meudon



Avec Meudon Valley, nous souhaitons partager avec les Meudonnais cette énergie entrepreneuriale. On veut faire passer le message qu'entreprendre est à la portée de tous et dialoguer avec les jeunes générations pour les sensibiliser à l'envie de construire des projets

Philippe LEROUGE
Fondateur de PayByPhone

DES RÉSEAUX AU SERVICE DE L'ENTREPRENEURIAT ET L'INNOVATION



STAR's UP est le festival du newspace, positionnant Meudon et le Hangar Y au centre de la galaxie de l'innovation.

UNE VILLE RECONNUE POUR SA CAPACITÉ À INNO

Au-delà même de l'échelon métropolitain, Meudon est reconnue pour son fort potentiel innovant. En témoigne sa participation aux plus grands événements européens dédiés à l'innovation.





DÉMOCRATISER

À une époque où l'innovation technologique peut sembler excluante, où l'on évoque régulièrement le terme de fracture numérique, Meudon adopte un positionnement singulier, plaçant les habitants au cœur du projet.

Que ce soit par la formation des habitants au numérique, par le développement de ressources grand public ou la facilitation de l'accès à l'information, la municipalité a pour priorité la démocratisation du numérique.

ÉDUQUER ET PARLER NUMÉRIQUE

Meudon a accéléré la transition numérique des écoles en renforçant leur équipement, transformant aussi bien les méthodes d'enseignements que les apprentissages eux-mêmes :

Un **espace numérique de travail** (ENT) pour acculturer les enfants aux outils utilisés dans le secondaire et pour fluidifier les échanges parents / professeurs / élèves.

150 tablettes distribuées aux enseignants en 2023, facilitant ainsi la mise en place de nouveaux apprentissages.

Le remplacement de tous les TNI par des ENI, initiant les enfants au travail collaboratif.

582 élèves de CM2 ont passé et obtenu leur **permis internet** , signe de l'attention portée par la Ville à une éducation au numérique maîtrisée et responsable.



L'ÉCOLE DU NUMÉRIQUE



En plus de renforcer l'équipement des structures scolaires, la Ville s'est dotée d'une toute nouvelle infrastructure d'apprentissage du numérique : l'École du Numérique.



Fruit d'une collaboration avec Seine et Yvelines numérique et HP France, elle s'adresse :

Aux enfants, qui y apprennent de nouveaux apprentissages tel que le code, et découvrent comment se prémunir des risques liés à l'utilisation du numérique.

Aux enseignants, qui sont formés pour intégrer les nouveaux outils au cursus scolaire.

Aux parents, qui peuvent participer à des ateliers sur la parentalité numérique, pour accompagner au mieux leur enfant.



*L'espace Micro - Folie
Le numérique mis au
service de l'accès
pour tous à la culture.
Les enfants découvrent
en réalité virtuelle
les collections des
plus grands musées
du monde.*

DES STRUCTURES NUMÉRIQUES GRAND PUBLIC



Grâce à des équipements qualitatifs destinés au plus grand nombre, la Ville place les habitants au cœur du projet municipal numérique.

Les médiathèques ont étoffé leurs ressources grand public pour faire plus de place aux contenus digitaux (Offre VOD, musique à la demande, tuto en ligne...). Certains postes informatiques sont revendus à prix modique pour permettre aux Meudonnais les moins aisés d'accéder à l'informatique.

Le Lab offre la possibilité à tous les Meudonnais de s'exercer à l'impression 3D, la découpe laser ou encore à la pratique du code informatique.

ACCÈS AU NUMÉRIQUE

Dans un contexte où de plus en plus de démarches se numérisent, Meudon s'assure de mener une politique numérique humaine, qui inclut l'ensemble des habitants. Cela se matérialise par une priorité forte : lutter contre l'illectronisme.



Fortes des liens qu'elle entretient avec les entreprises du territoire, Meudon sait pouvoir compter sur le mécénat d'entreprise. HP met à disposition des salariés qui aident la population à se familiariser avec le digital.



La Ville a recruté une **conseillère numérique** qui fournit un accompagnement personnalisé aux personnes les plus éloignées du numérique.

DONNÉES OUVERTES ET INCLUSION

Cette démocratisation du numérique est également possible grâce au cap fixé par la municipalité : proposer un numérique citoyen. Cela se traduit par des solutions qui garantissent la transparence de l'accès à l'information, au plus près des besoins des Meudonnais.

Grâce à LISIO, l'accessibilité du site internet est renforcée. Meudon.fr s'adapte à différents types de handicap et est traduit dans une trentaine de langues.



Choisissez votre affichage adapté :



Handicaps, seniors, confort



Traductions



Affichage sobre et allégé





EXPÉRIMENTER

*« Expérimenter c'est imaginer »
Friedrich Nietzsche*

Meudon a une histoire intrinsèquement liée à l'innovation. Auparavant principalement tourné vers les domaines scientifiques, cet ADN de l'innovation amène désormais la Ville à se pencher vers un nouveau mode d'action publique : l'expérimentation urbaine.

Pour dessiner la smart city de demain, la Ville multiplie les expérimentations, notamment dans le domaine de l'environnement

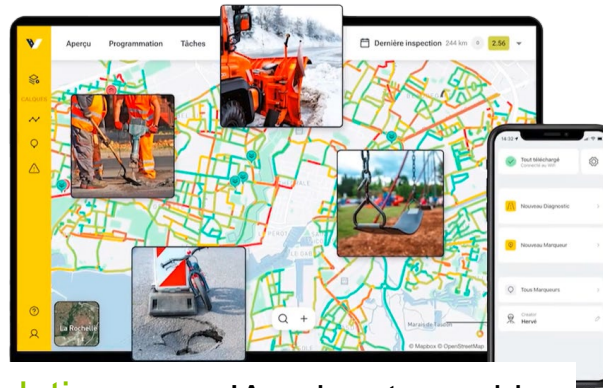


EXPÉRIMENTER AU SERVICE DES TRANSITIONS

L'expérimentation offre à la Ville un potentiel infini pour piloter finement et en temps réel les politiques publiques. Cela est particulièrement prégnant dans le domaine de l'environnement, où la Ville multiplie les initiatives.



Wintics, dont les images et l'analyse de l'espace public permettent de justifier la pérennisation de pistes cyclables.



Vialytics, une IA qui cartographie les voiries de GPSO pour aider à prioriser la programmation des travaux.



Marshall, pour réguler à partir de l'IA la régulation des feux de circulation afin de limiter les émissions de CO².



Terranis, qui fournit des indicateurs à partir d'images satellitaires pour orienter la politique de végétalisation afin de réduire les îlots de chaleur urbain.

QUARTIERS MÉTROPOLITAINS D'INNOVATION

La Ville est lauréate de la première édition du programme Quartier Métropolitain d'innovation, inscrivant un peu plus Meudon comme un des piliers de l'expérimentation à l'échelle métropolitaine. Le dispositif permet à la Ville d'accueillir pendant 18 mois des solutions innovantes pour accélérer la transition écologique et sociale.



Première expérimentation à voir le jour, **Pelican** améliore les conditions de travail des employés municipaux tout en réduisant les émissions de CO².

À MEUDON
Je suis une FAMILLE ZÉRO DÉCHET!



Eiko, une solution qui a permis de raviver le dispositif **Famille 0 déchet** en renforçant les synergies entre participants.

EXPÉRIMENTER POUR APPRENDRE

Outre l'obtention de résultats immédiatement tangibles, l'expérimentation est aussi l'occasion pour la Ville d'apprendre et de gagner en maturité. Meudon s'acculture ainsi au process d'expérimentation et intègre par la même une communauté expérimentatrice.



Étudiée d'abord dans le cadre des quartiers métropolitains d'innovation, **eOnsight** permet une gestion numérique intégrée des ponts. Si le projet a été abandonné, il a permis à la Ville et GPSO d'amorcer une politique globale de gestion des ouvrages d'art. La prédiction comportementale suivant des scénarios d'évolution du climat permet ainsi d'adapter les infrastructures du territoire au changement climatique.

COMMUNAUTÉ ÉNERGÉTIQUE

Parmi les multiples projets menés par la municipalité, la Ville entend créer dans le quartier de Meudon -la-Forêt une communauté énergétique, rapprochant producteurs et consommateurs. Si la Ville a posé le 1^{er} jalon en engageant des travaux de géothermie, d'autres pistes sont à l'étude. Meudon a d'ailleurs intégré le réseau européen Comanage pour développer une approche macro de la communauté énergétique par l'échange avec d'autres villes expérimentatrices en Europe.



Une étude d'évaluation du potentiel solaire des bâtiments du quartier est en cours. La Ville a amorcé la dynamique en posant 300m² de **panneaux photovoltaïques** sur le toit de l'école Monnet-Debussy.

Meudon mise également sur l'énergie éolienne. **Des éoliennes de toit** sont envisagées pour tirer le plein potentiel de l'urbanisme de Meudon -la-Forêt.

SIRADEL
ENGIE

Grâce à Siradel, la Ville poursuit le partenariat engagé avec ENGIE sur le développement des énergies renouvelables. La modélisation numérique sert à identifier le potentiel de chaque bâtiment et d'adopter les solutions les plus adaptées.

LES DIGITAL TWINS

Pour imaginer le territoire de demain, Meudon expérimente les digital twins , ou jumeaux numériques.



Basée sur des données statiques et dynamiques, cette **réplique virtuelle** permet d'étudier les réactions d'un environnement à une action publique.

Dans une collaboration inédite, Meudon s'est associée à **Dassault systèmes** afin de modéliser l'impact de la désimperméabilisation des sols en cas de goutte de chaleur. C'est à la lueur de cet éclairage que la Ville va évaluer l'impact de la végétalisation des places Tony de Graaff et Simone Veil. Le jumeau numérique devient **une aide à la prise de décision sur la politique** de végétalisation.

La Ville va partager les résultats de cette expérimentation avec GPSO pour rationaliser la démarche de végétalisation à l'échelon territorial.

L'HYPERVISION

Meudon et GPSO travaillent main dans la main sur la question du territoire intelligent. Plusieurs déploiements futurs se réfléchissent à l'échelle de l'agglomération, s'agissant de marchés structurants.

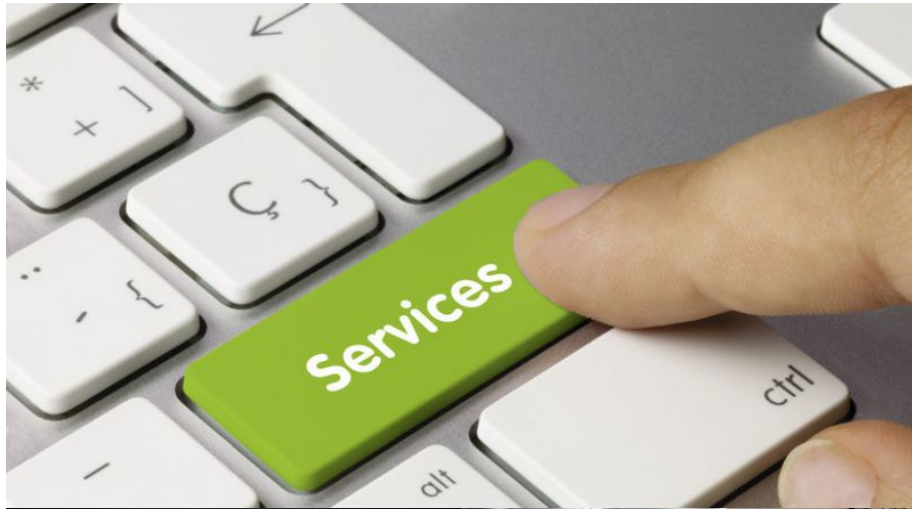
Plusieurs villes de GPSO, dont Meudon, s'intéressent à la solution **UPCITI**, outil de gestion de la politique de stationnement pour :

- Connaître l'occupation des places de stationnement et ainsi pouvoir en assurer le monitoring en cas de stationnement abusif (véhicules ventouses), dépassement de durées, etc.
- Comprendre la fréquentation des places, identifier les tendances et périodes d'affluence et bénéficier d'une aide à la prise de décision en cas de réaménagement de la voirie.



CITEOS
Au cœur des villes

L'hyperviseur Citeos, mis en place en 2025 sur les villes de GPSO, va révolutionner la façon de planifier les collectes de déchets, l'éclairage public en agrégeant tout un panel de données.



EXEMPLARITÉ

Collectivité d'hyperproximité, la Mairie gère au quotidien la relation avec les usagers. Confrontée à une hausse des attentes des Meudonnais, Meudon voit en le numérique un moyen d'industrialiser la relation à l'utilisateur en conservant le rapport humain.

DÉVELOPPER LES COMPÉTENCES DES AGENTS...

La mairie s'est récemment engagée dans une vaste modernisation de ses process internes de travail : développement du flex office, accompagnement dans les formations au numérique, équipements hightech des postes de travail...



La mairie a récemment fait sa mue numérique. Après le développement généralisé du télétravail, la Ville a déployé massivement la solution Office365 pour encourager le travail collaboratif, expérimenté le flex office en s'inspirant de l'organisation des entreprises du territoire et doté ses agents de matériel informatique modernisé.



Grâce au programme Pix, la municipalité propose à ses agents des parcours de formation afin d'évaluer leurs e-compétences. Les agents identifient alors leurs axes de progression pour aboutir à une administration plus performante.



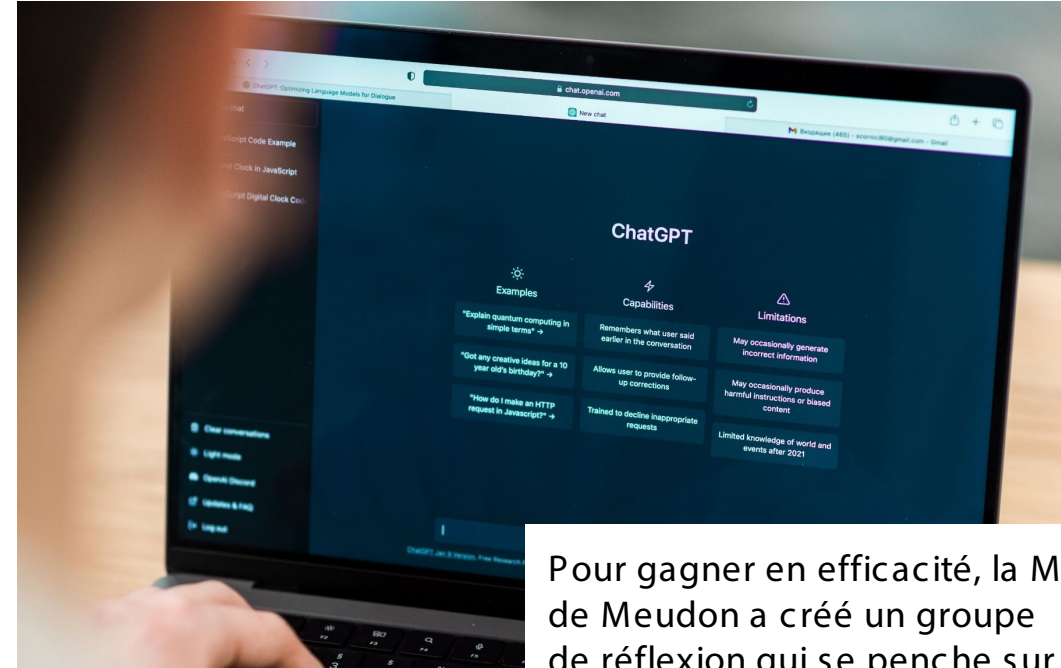
Suite aux récentes cyberattaques visant des collectivités, Meudon a drastiquement renforcé la sécurité de ses réseaux et formé ses agents aux bons réflexes informatiques. La mairie assure ainsi la protection des données sensibles des Meudonnais.

... POUR RATIONALISER LE SERVICE PUBLIC

Comment optimiser le fonctionnement des services publics ? Modernisation des process et expérimentations sont les principaux leviers pour mieux répondre aux attentes réelles des Meudonnais.



Afin d'améliorer le parcours usager et la traçabilité des demandes, la Ville développe sa propre **GRC** (gestion relation citoyen). Très prochainement, un guichet unique centralisera toutes les démarches et accueillera les usagers qui jusqu'alors étaient orientés de manière disparate dans les services.



Pour gagner en efficacité, la Mairie de Meudon a créé un groupe de réflexion qui se penche sur l'expérimentation de **solutions IA** dans les tâches administratives. Ici, l'IA est vue comme un moyen d'automatiser certaines missions permettant de dégager du temps de travail pour les agents municipaux.